

# 家族でフリーBBQ C

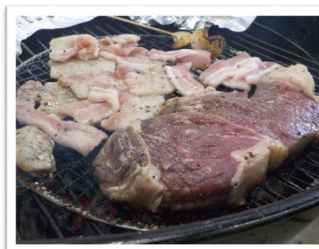
【日程】 2月11日（祝・水）  
 【受付】 9：45～ 野外炊事場  
 【時間】 10：00～14：00

## <事業のねらい>

BBQグリルを使い、楽しみながら、道具の使い方やマナーを学びます。

## 【スケジュール】

時 程	内 容
9:45	受 付
10:00	入所式、オリエンテーション
10:10	グリル使用方法と炭おこしの説明
10:30	調理開始 食事
13:30	片付け開始
14:00	修了・解散



## <持ち物>

- ・箸・スプーン、他アルミホイルやラップがあると便利
- ・帽子(野球帽など、日よけがあるもの)
- ・外で活動できる服装でお越しください。
- ・雨具(傘・カッパ等)、着替え、虫よけスプレー(があると便利)
- ・軍手・タオル(汗拭き用)・my水筒、エプロン

## <熱中症・感染症対策>

- ・こまめな手洗い・手指の消毒をお願いします。
- 手洗い石鹸、消毒液は当センターで用意します。
- ・体調の悪いときは参加を遠慮してください。



## <施設で用意するもの>

- ・BBQグリル(人数により大きさが変わります)
  - ・BBQグリルそうじ用具一式
  - ・炭・炭おこし器・着火剤・包丁・まな板・ざる・ボウル・皮むき・さいばし
  - ・トング・食器・ライター・洗剤・スポンジ・ふきん・お盆
  - ・革手袋(大人用)・消毒スプレー・キッチンペーパー・キッチンバサミ
- ※上記以外で器など必要と思うものは自身でお持ちください。

## <お願い>

- ・欠席をされる場合は、必ず、センターまでご連絡ください。
- ・貴重品の管理は各自でお願いいたします。
- ・野外での活動が中心となりますので、スカートやサンダルでのご参加は、けがややけどの原因となりますのでご遠慮ください。
- また、虫刺されには注意をしてください。
- ・活動中に写真を撮影いたします。
- この写真はホームページや事業案内等に使用させていただきます。
- 不都合がある方は事前にお申し出ください。
- ・雨天決行です。
- ・アルコールの持ち込みはできません。
- ・体調のすぐれない場合は、遠慮なく職員までお申し出ください。
- ・車でのご来館は、三ツ沢公園公園駐車場をご利用ください。
- イベントにより駐車場が混み合う場合がございます。

## <傷害保険に加入について>

本事業はレクリエーション保険に加入しております。  
 活動中にケガをした場合はお知らせください。

### 【補償内容】

- (1)死亡・後遺障害 1人につき350万円
- (2)入院日額 1人1日 4,000円
- (3)通院日額 1人1日 2,000円



## <会場・問合せ>

横浜市三ツ沢公園青少年野外活動センター  
 TEL:045-314-7726



# 三ツ沢公園マップ

～ Mitsuzawa Park ～

地下鉄・三ツ沢上町駅からお越しの方は、自由広場の脇から円形の「桜山広場」まで階段をお上りください。左手にセンターがございます。

トリムコース1 → 1周 1,350m  
トリムコース2 → 1周 1,000m  
(ショートコース)  
※陸上競技場の外側の園路は1周約730mです。

第2駐車場（P-2）にお車を止められた方は、赤い矢印の通りに進んでください。

第1駐車場（P-1）にお車を止められた方は、青い矢印の通りに進んでください。

【三ツ沢公園駐車場料金】  
最初の2時間300円、  
以後30分100円  
※センター専用の駐車場はありません。



わんぱく広場

ローラーすべり台

野外活動  
センター  
＜案内図＞

【バス】

横浜駅西口ジョイナスB1中央通路  
C番階段・D番階段を上った乗り場より

・市営バス（34,35,291系統）  
・相鉄バス（1,5,7,10,11,13,44,83系統）  
乗車所要時間 約15分  
三ツ沢総合グランド入口下車徒歩約10分

横浜方面からバスでお越しの方は  
こちらに止まります。  
黄色い矢印の通りにお進みください。

- トイレ
- 多機能トイレ
- ベビーベッド
- オストメイト
- AED
- 更衣室
- カフェテリア
- こどもの遊び場・遊
- 駐車場
- 自転車・バイク置き
- 公衆電話
- 歩道橋

